

Parkierungs- und Umleitungs-Konzept Rad-WM 2024

Vom Samstag, 21. September 2024 bis Sonntag, 29. September 2024 findet die UCI-Rad- und Para-Cycling-Strassen-Weltmeisterschaft Zürich statt. Dieser Grossanlass bietet ein vielfältiges Rahmenprogramm und wird so zu einem Fest für alle. Der Anlass hat aber auch einen bedeutenden Einfluss auf den Verkehr im ganzen Kanton Zürich und für sämtliche Aktivitäten in und um die Stadt Zürich muss während der Grossveranstaltung mehr Zeit eingerechnet werden. Vom Samstag, 21. September 2024 bis Montag, 23. September 2024 ist die Bergstrasse in Uetikon am See an drei Tagen teilweise gesperrt. Diese Massnahme ist notwendig, um die Sicherheit zu gewährleisten und einen reibungslosen Ablauf des Events zu unterstützen. An diesen drei Tagen entstehen grosse Verkehrseinschränkungen.

Strassensperrung und Sperrzeit der Bergstrasse

Während des Events wird in Uetikon am See die Bergstrasse zu folgenden Zeiten vollständig für den Verkehr gesperrt:

Bergstrasse im Bereich von Pfannenstiel – Rebburg Kreisel Meilen

Samstag, 21. September 2024

von 13.45 bis 16.45 Uhr

Sonntag, 22. September 2024

von 06.30 bis 18.00 Uhr

Montag, 23. September 2024

von 11.15 bis 18.00 Uhr

Sperrzeiten Rennstrecken															
Datum/Uhrzeit	5.00	6.00	7.00	8.00	9.00	10.00	11.00	12.00	13.00	14.00	15.00	16.00	17.00	18.00	19.00
Sa 21.9.2024															
So 22.9.2024															
Mo 23.9.2024															

■ Rennstrecke gesperrt

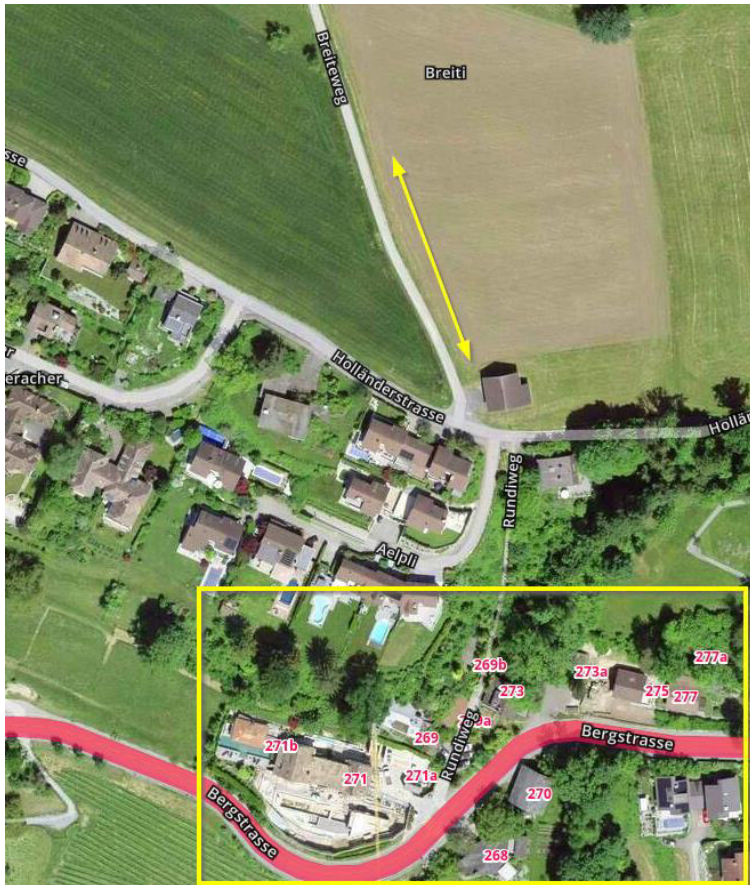
Für einige Liegenschaften ist die Zufahrt über die Bergstrasse während den Sperrzeiten nicht möglich.

Die Gemeinde hat ein Parkplatzkonzept erarbeitet, welches allen betroffenen Anwohnern und Anwohnerinnen die Möglichkeit gibt, ihre Fahrzeuge in der nächsten Umgebung zu parkieren. Die Parkplätze werden speziell markiert und sind kostenlos. So kann trotz des Anlasses jederzeit eine Zu- und Wegfahrt von Uetikon am See sichergestellt werden. Im Folgenden sind für alle Liegenschaften die Zu- und Wegfahrten, sowie Parkmöglichkeiten beschrieben.

Alternative Zu-, Wegfahrten und Parkierungen

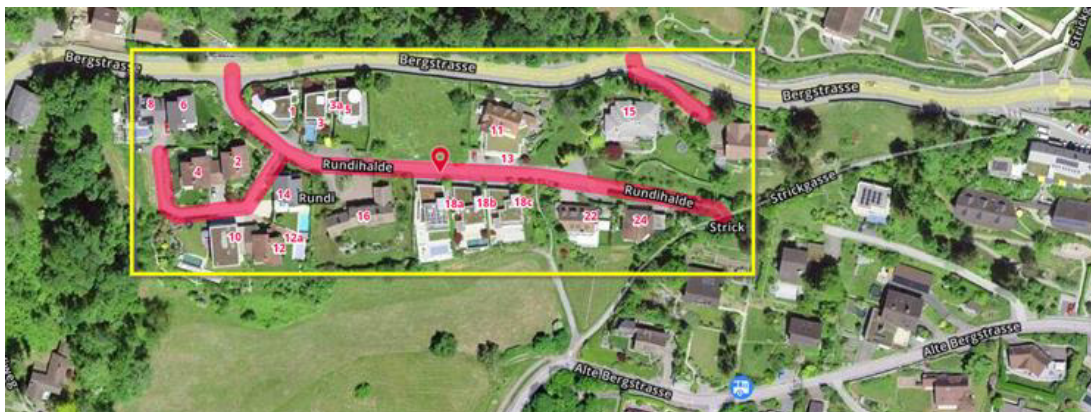
Zu- und Wegfahrt Bergstrasse 268 - 277a:

Die Anwohner und Anwohnerinnen der Bergstrasse 268 – 277 können ihre Fahrzeuge - sofern gewünscht - entlang des Breitewegs abstellen. Die Zu- und Wegfahrt kann via Holländerstrasse erfolgen.



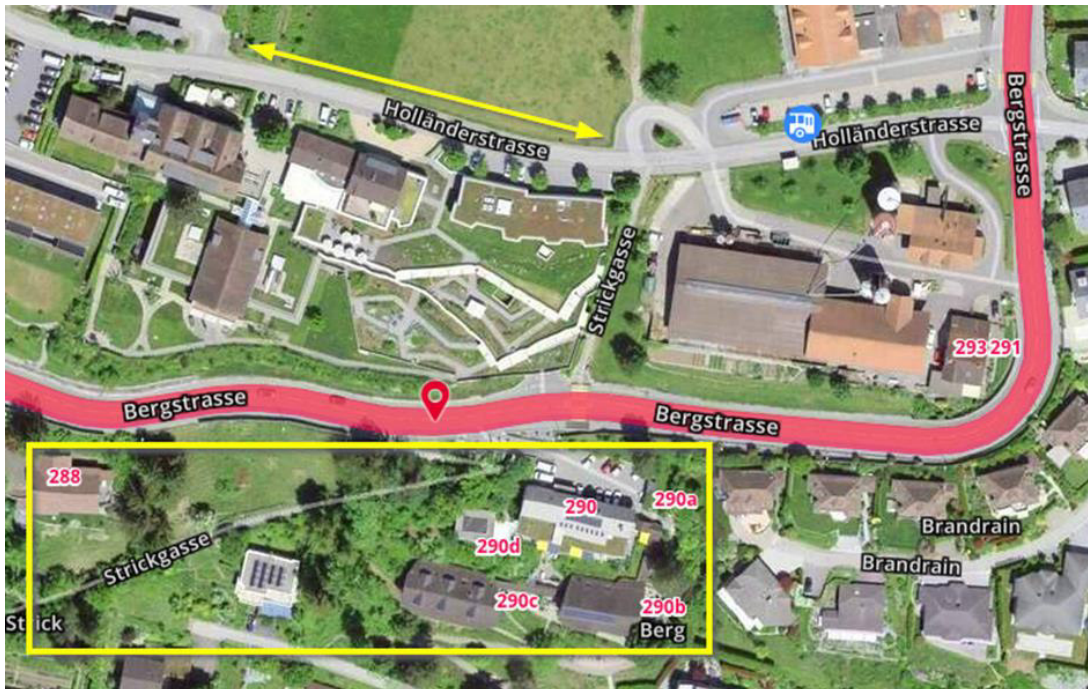
Zu- und Wegfahrt Rundihalde 1 - 24

Die Anwohner und Anwohnerinnen der Rundihalde 1-24 können ihre Fahrzeuge - sofern gewünscht - entlang der Strasse "Haslihalde" (siehe Plan Bergstrasse 288 und 290 a-d) parkieren. Die Zu- und Wegfahrt kann via alte Bergstrasse erfolgen.



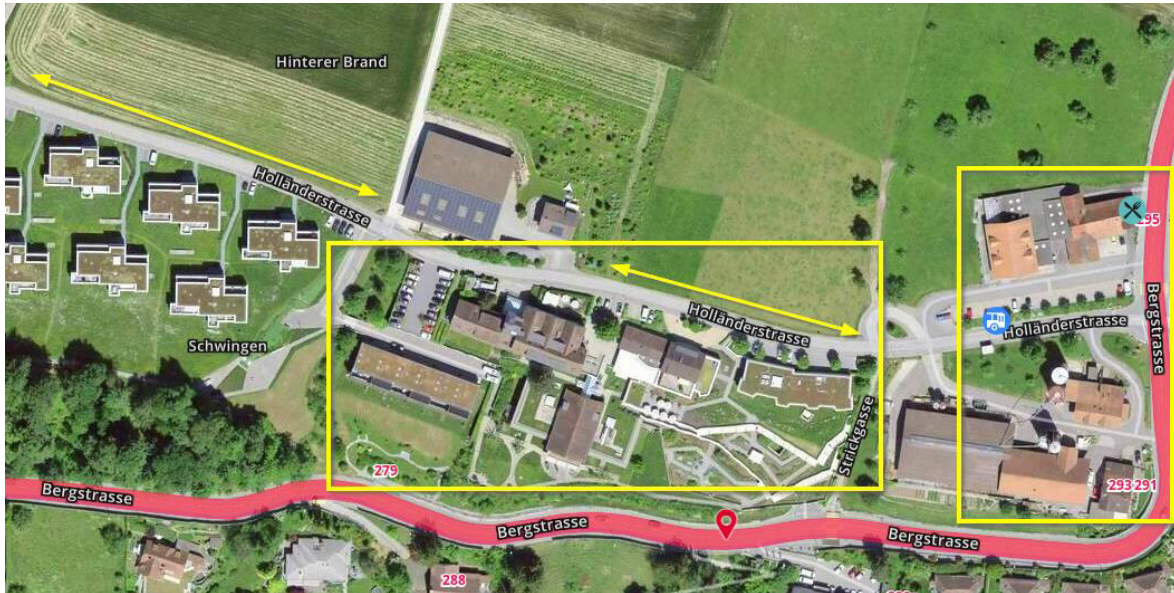
Zu- und Wegfahrt Bergstrasse 288 und 290 a-d

Die Anwohner und Anwohnerinnen der Bergstrasse 290 a-d können ihre Fahrzeuge - sofern gewünscht - entlang der Strasse "Haslihalde" oder entlang der Holländerstrasse parkieren. Die Zu- und Wegfahrt kann via Holländerstrasse oder alte Bergstrasse erfolgen.



Zu- und Wegfahrt Clenia Bergheim, Holländerstrasse 80 und Bergstrasse 291 - 295

Die Fahrzeuge für die Holländerstrasse 80 und die Bergstrasse 291 - 295 können - sofern gewünscht - entlang der Holländerstrasse parkiert werden. Die Zu- und Wegfahrt kann via Holländerstrasse erfolgen.



Zu- und Wegfahrt Bergstrasse 296 - 330

Die Anwohner und Anwohnerinnen der Bergstrasse 296-330 können ihre Fahrzeuge - sofern gewünscht - beim ehemaligen Schützenhaus parkieren. An der Mööslistrasse darf nicht geparkt werden, da die Rettungsdienste eine Durchfahrtsbreite von 3.5m benötigen. Die Zu- und Wegfahrt kann via Schützenhausstrasse und Stötzlistrassen erfolgen.



Bitte beachten Sie, dass die Parkmöglichkeiten beschränkt sind und nur für die angeschriebenen Anwohner und Anwohnerinnen reserviert sind. Die Durchfahrtsbreite von 3.5m muss für die Blaulichtorganisationen jederzeit freigehalten werden. Grundsätzlich empfehlen wir den Anwohnern und Anwohnerinnen von Uetikon am See die Nutzung der öffentlichen Verkehrsmittel, des Velos oder die Mobilität zu Fuss.

Umleitungen

Damit die Zu- und Wegfahrten garantiert werden können, müssen entsprechende Umleitungen ausgeschildert werden. Bitte folgen Sie grundsätzlich den Anweisungen der Verkehrshelfer und den temporären Verkehrsschildern. Es sind folgende Zu- und Wegfahrtsrouten geplant:

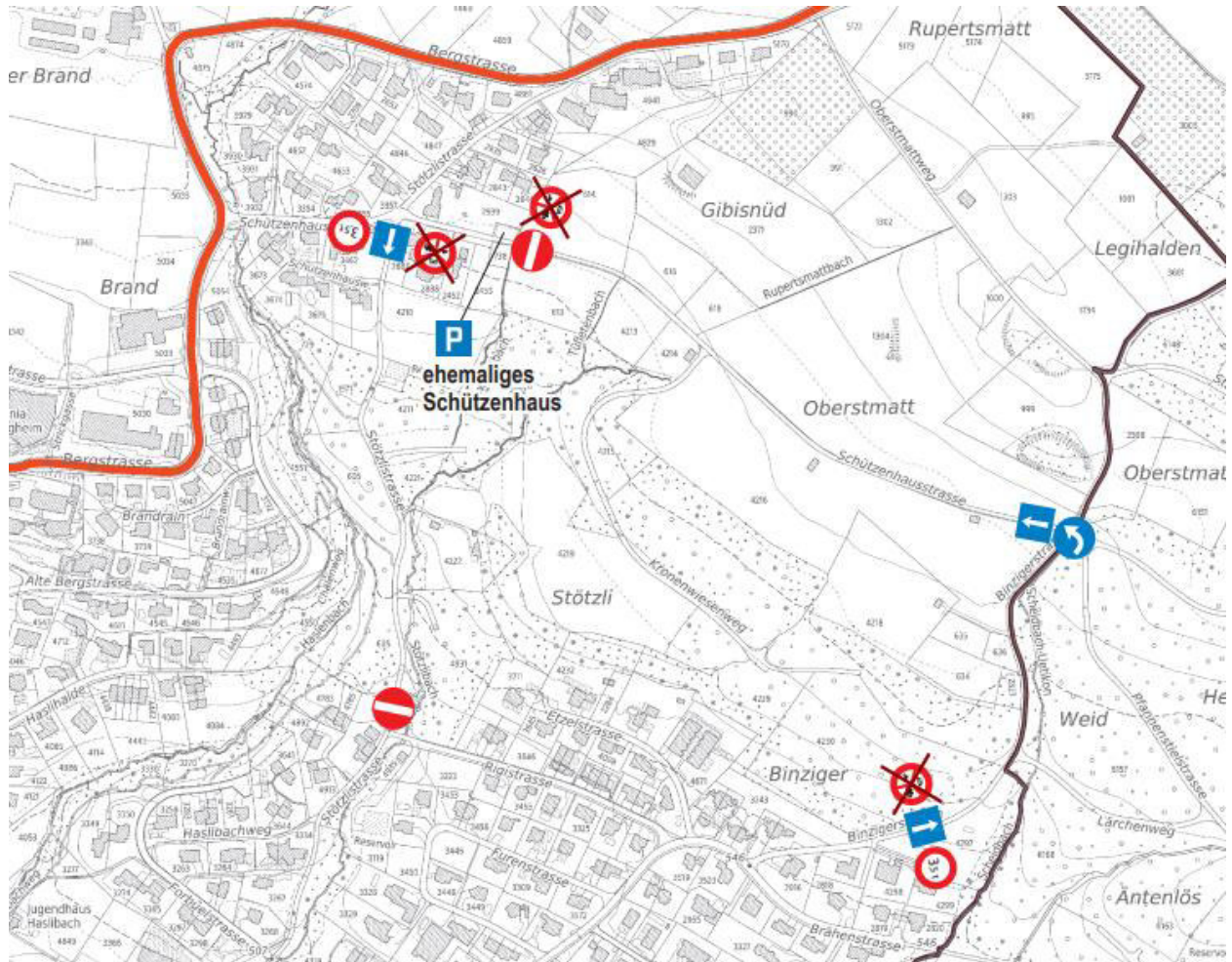
Holländerstrasse / Breiteweg:

Die Zu- und Wegfahrt erfolgt über die Holländerstrasse – Im Holländer – Schumbelstrasse – Herrenweg.



Stötzlistrasse / Schützenhausstrasse:

Die Zufahrt erfolgt via Schützenhausstrasse und die Abfahrt via Stötzlistrasse (Einbahnregime). Die bestehenden Fahrverbote werden während der Sperrzeiten aufgehoben.



Möoslistrasse:

Die Zu- und Wegfahrt erfolgt via Stuckstrasse. Das Einbahnregime wird während der Sperrzeiten aufgehoben.



Überregionale Verkehrsführung:

Überregional wird eine Ausfahrt aus der inneren Region der Rennstrecke während der Sperrzeiten am 21./22. September 2024 nur über die Stadt Zürich oder die A52 (Forchautobahn) möglich sein. Am Montag, 23. September 2024 verläuft die Strecke nur von Gossau bis Zürich und die Zu- und Wegfahrt nach Norden ist mehrheitlich ohne Einschränkungen möglich.

